

BePRO-Seminar#705

Production Planning & Inventory Control (PPIC)

BeProfessionalTheClub®

Suite 18, Patra Office Tower 17th Floor
Jl. Gatot Subroto Kav.32-34
Jakarta 12950

Tel: +6221-5228081, 3239-3959
Fax: +6221-5207195

Email: beproseminars@gmail.com
Website: www.bepro-seminar.com

About BeProfessionalTheClub

BeProfessionalTheClub dan CareerTrack Training adalah divisi pelatihan manajemen dari PT.Proesdeem Indonesia—lembaga konsultan manajemen yang sejak tahun 1995 memfokuskan kegiatannya pada penyelenggaraan pelatihan profesional. Pelatihan yang diselenggarakan oleh BeProfessionalTheClub dan CareerTrack Training senantiasa memadukan aktualitas dan kualitas kurikulum (modul) pelatihan, pelayanan yang prima, dan kapabilitas instruktur.

Pelatihan yang diselenggarakan oleh BePRO dan CareerTrack senantiasa mengacu pada perkembangan mutakhir dalam pengelolaan perusahaan yang saat ini berorientasi kepada terciptanya *good corporate governance*.

BePRO dan CareerTrack sejak berdirinya tahun 1995 senantiasa berusaha mempertahankan kualitas professional training yang tinggi dengan menerapkan adanya check dan control, sehingga professional training yang diselenggarakan dapat:

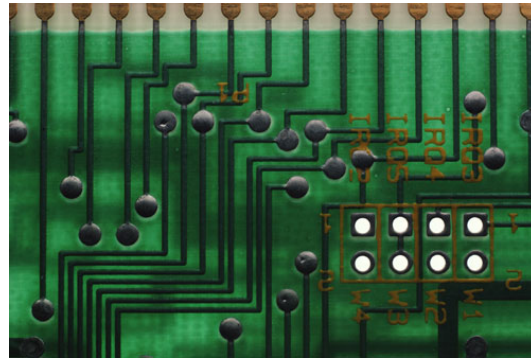
- menjawab kebutuhan para peserta secara komprehensif dan dengan pendekatan aplikatif
- memfokuskan terhadap solusi yang spesifik dan relevan terhadap perkembangan terkini
- memberikan aspek teknik dan aplikatif yang dibawakan oleh para instruktur yang mumpuni
- memfasilitasi kebutuhan soft skill dalam pengembangan karir dan bisnis

Melalui professional training, BePRO dan CareerTrack dapat membantu perusahaan yg ingin berkembang ataupun memperkuat posisi strategisnya dengan memberikan expertis yang dapat meningkatkan kemampuan dalam:

- Mengelola prioritas secara efektif
- Membangun budaya kerja yang produktif
- Meningkatkan job value
- Menyelaraskan kemampuan dengan perkembangan serta kebutuhan terkini
- Menciptakan proses, dan professional terbaik bagi perusahaan.

Web Service Links:

- www.LPAuditorInternal.org
- www.theITMP.com
- www.CareerTrack-Training.com
- www.PROESDEEM.com



Berkembangnya cara pandang bahwa fungsi manufacturing merupakan bagian terpenting dari perusahaan dalam mencapai tujuannya atau dengan kata lain merupakan bagian dari *competitive advantage*, menuntut fungsi manufacturing tidak hanya terfokus pada masalah kualitas, *reliability*, *cost*, late deliveries dan inventory saja. Lebih dari itu fungsi manufacturing dituntut untuk dapat memahami proses bisnis secara keseluruhan. Hal tersebut menjadikan *production planning and inventory control* menjadi sangat penting bagi perusahaan.

Dalam workshop ini akan banyak dibahas bagaimana pendekatan terhadap bisnis dengan memberikan konsep dan teknik dengan disertai contoh-contoh kasus.

Tujuan Pelatihan:

- Memberikan pemahaman mengenai fungsi strategis PPIC dalam kaitannya dengan keunggulan kompetitive perusahaan
- Menjelaskan secara komprehensif mengenai hal-hal yang bersifat teknis operasional maupun manajerial dalam PPIC
- Membekali peserta dengan konsep dan teknik production, planning dan control yang aplikatif sebagai salah satu upaya peningkatan kinerja dan daya saing perusahaan
- Secara keseluruhan pelatihan ini diharapkan dapat menambah wawasan atau lebih dari itu meningkatkan efektifitas dan produktifitas kerja pesertanya

Siapa yang Menjadi Peserta?

Lokakarya ini dapat diikuti oleh Officer/Staf Bagian PPIC, Bagian Produksi, Bagian Persediaan, Logistik, Warehouse, dan peminat lainnya

Metode Pelatihan

Pelatihan menggunakan metode ceramah dalam memahami konsep, dan latihan/studi kasus dalam mendalami teknik aplikasinya. Pada bagian akhir pelatihan ini para peserta akan membuat action plan untuk menentukan rencana yang akan diterapkan setelah kembali ke dunia kerja

Pokok-Pokok Bahasan

- Operation Strategies for Competitive Advantage
 - Manufacturing as competitive advantage
 - Manufacturing for competitive advantage framework
 - Corporate strategy and manufacturing strategy
- General Model for Managing Operations
- Scheduling Systems (Concept, Techniques and Application)
 - The aggregate output planning
 - The aggregate capacity planning
 - Master production schedule
 - Rough-cut capacity planning
 - Material requirements planning
 - Detailed capacity plan
- Job-Shop Production Activity Planning and Control
- Theory of Constrain and Synchronous Manufacturing
- Inventory Control System
- JIT & MRP Inventory Systems



Related Topics:

- ▶ [BP-715 Enterprises Sales and Operation Planning](#)
- ▶ [BP-703 Inventory Management: Planning, Replenishment & Activities Ctrl](#)
- ▶ [BP-714 Best Practices for Managing Inventories and Cycle Counts](#)
- ▶ [BP-707 Purchasing and Supply Management](#)

Your Schedule	Location	Investment/ Person *)
February 15-16, 2012	Jakarta	IDR 3.500.000
April 09-10, 2012	Jakarta	IDR 3.500.000
June 07-08, 2012	Bandung	IDR 3.500.000
August 09-10, 2012	Jakarta	IDR 3.500.000
October 15-16, 2012	Jakarta	IDR 3.500.000
December 19-20, 2012	Bandung	IDR 3.500.000

*Exclude Tax, Transportation & Accommodation

Lokasi & Ketentuan Pelaksanaan:

Jakarta: Patra Office Tower#1710 atau Hotel Puri Denpasar/Peninsula/Ibis Slipi/Century/ atau hotel lainnya yang akan dikonfirmasi melalui undangan seminar.
Bandung: Hotel Golden Flower, Grand Seriti, atau hotel lainnya yang akan dikonfirmasi melalui undangan seminar.
Jumlah peserta minimal untuk pelaksanaan di Bandung 5 (lima) orang, Jakarta 3 (tiga) orang sesuai konfirmasi yang kami terima seminggu sebelum pelaksanaan. Dalam hal jumlah peserta kurang dari ketentuan minimal tersebut maka keputusan pelaksanaannya dapat dibicarakan kedua belah pihak untuk mendapatkan solusi terbaik.

Bila Anda menginginkan jadwal dan lokasi yang berbeda dengan yang telah ditentukan di atas silahkan hubungi Customer Service kami melalui telepon 021-5228081, 3239-3959 atau email: beproseminars@gmail.com